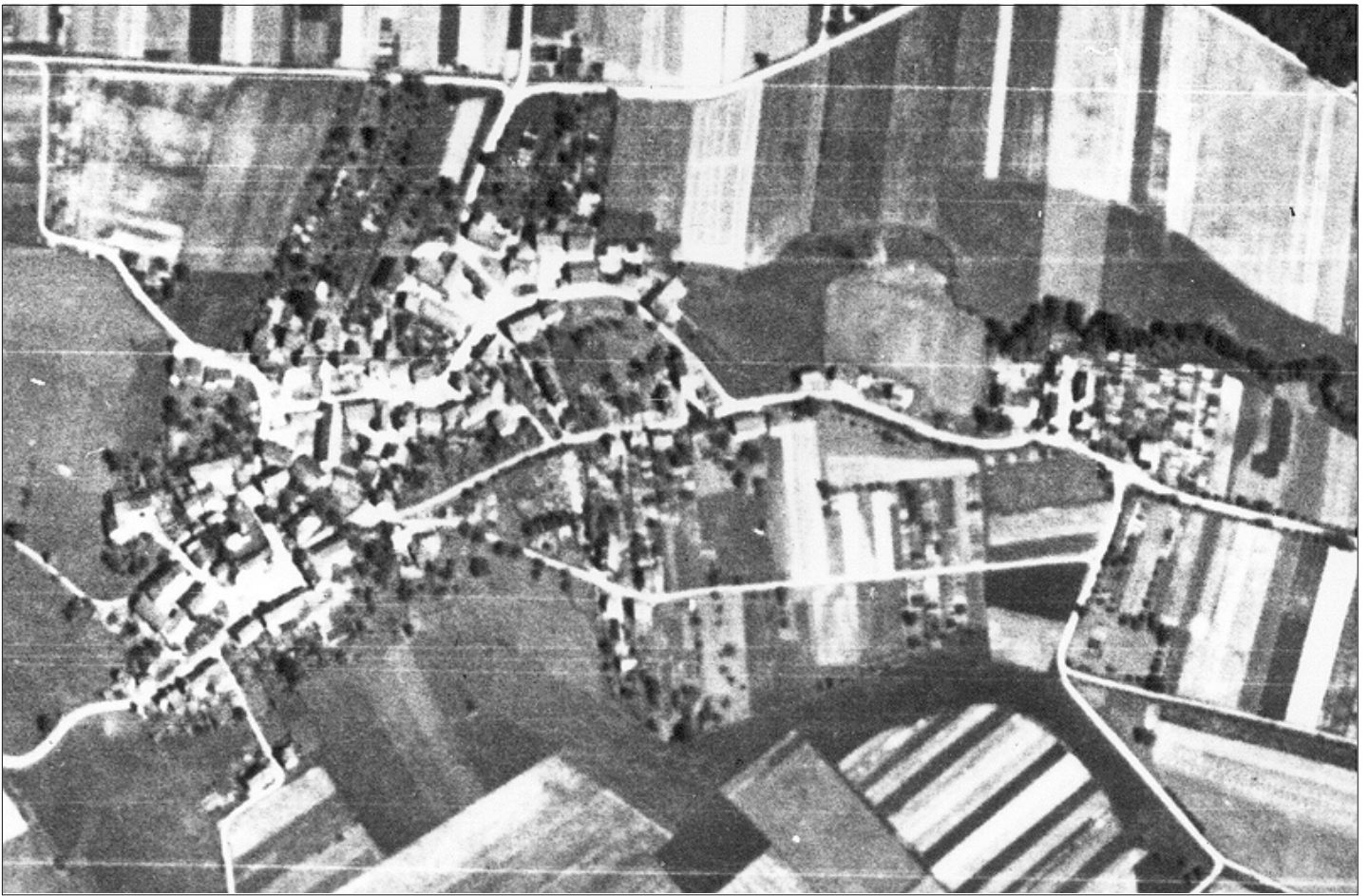
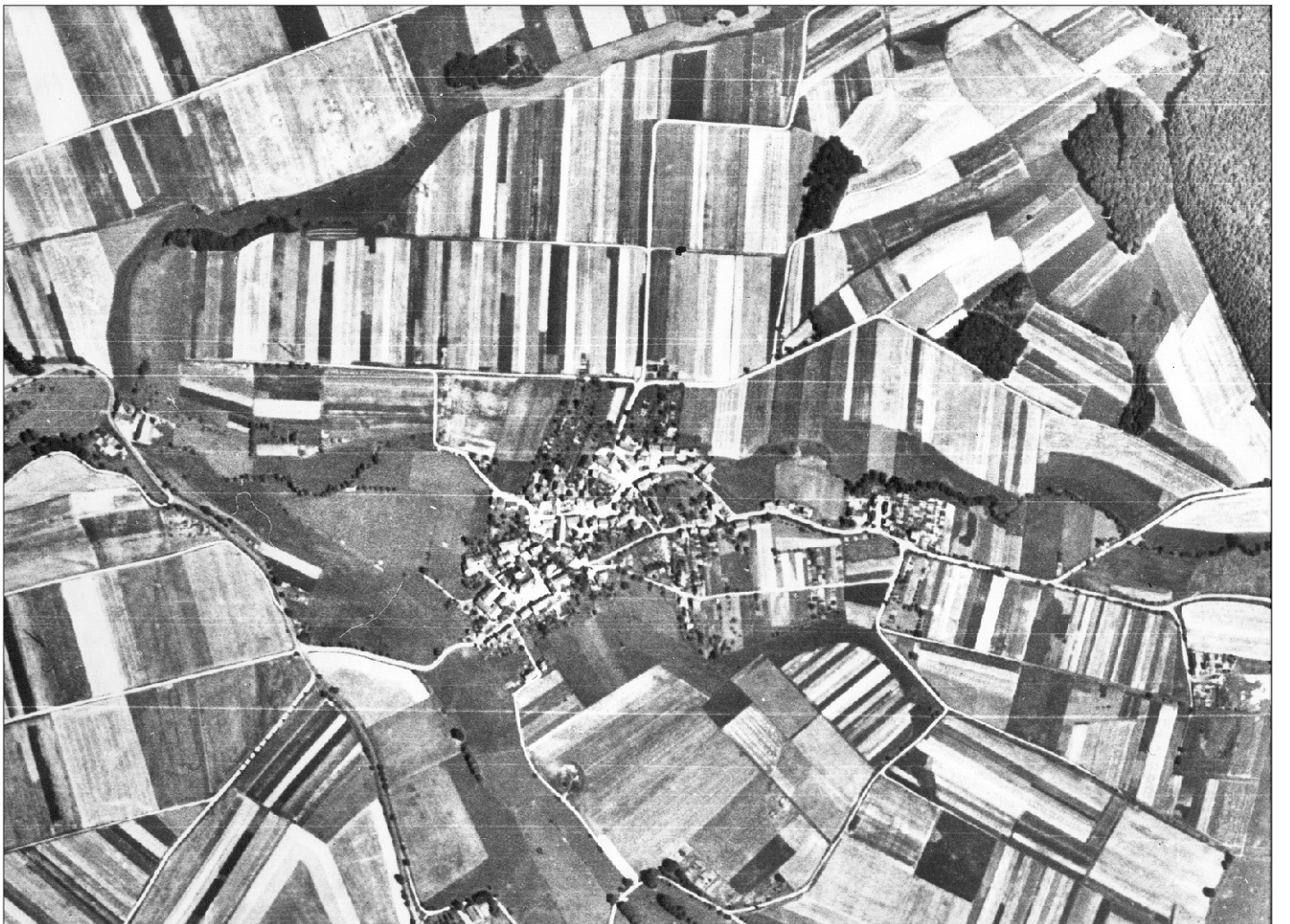


Schleensteinsche Karte von Guxhagen ; Breitenau und Wollerode

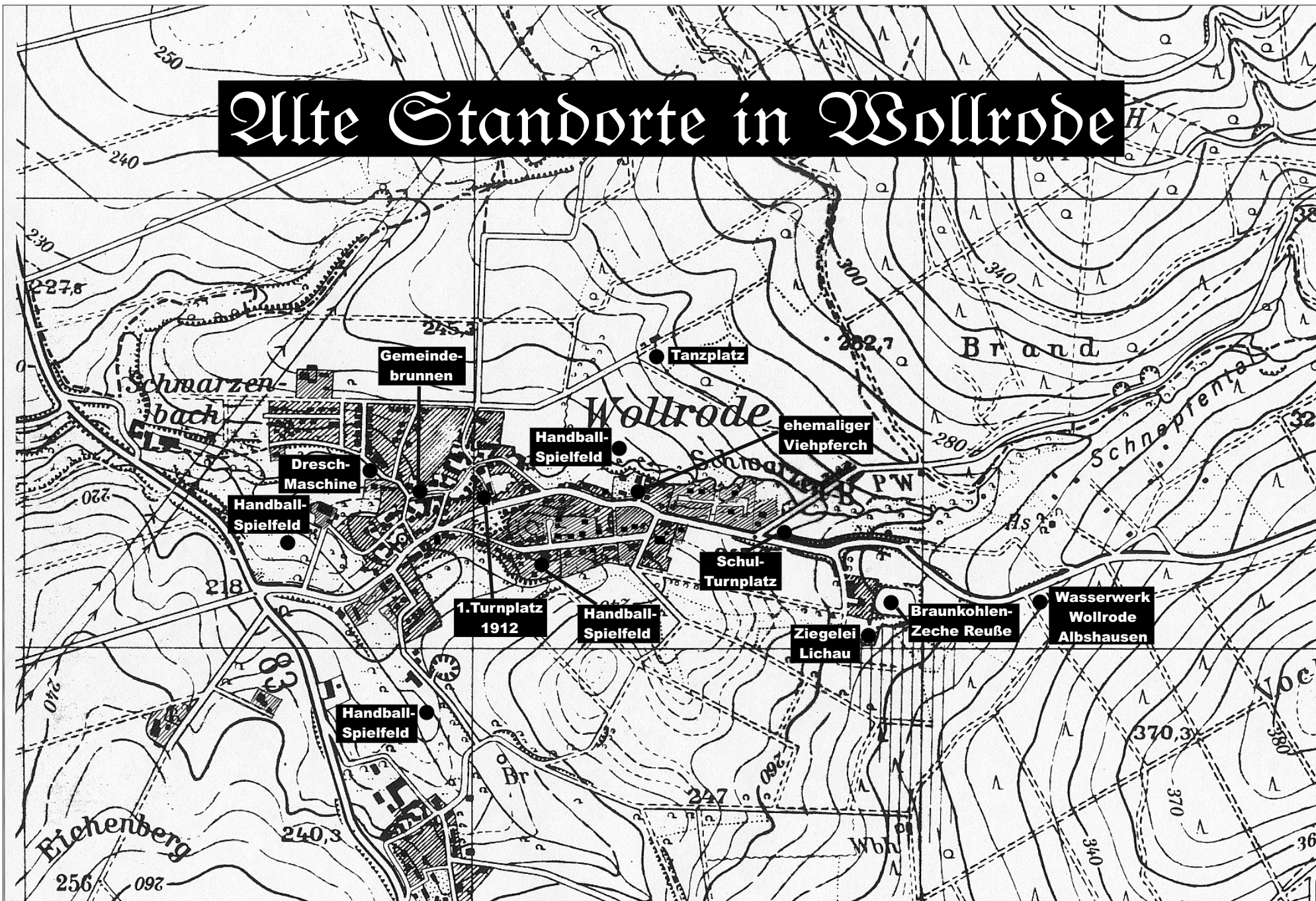




Erste Luftaufnahme von Wollrode : 22. Juli 1945



Alte Standorte in Wollrode



Luftbild von Wollrode - 1977



Bearbeitung: Georg Margraf

WOLLRÖDER ANSICHTEN AUS DER LUFT



Die Bachstraße

Aufnahmen: Frank Lampe 1990



Teilbereiche des Südrings und der Kohlenstraße

Bearbeitung: Georg Margraf

Wollrode aus der Luft



Aufnahme: Frank Lampe 1991