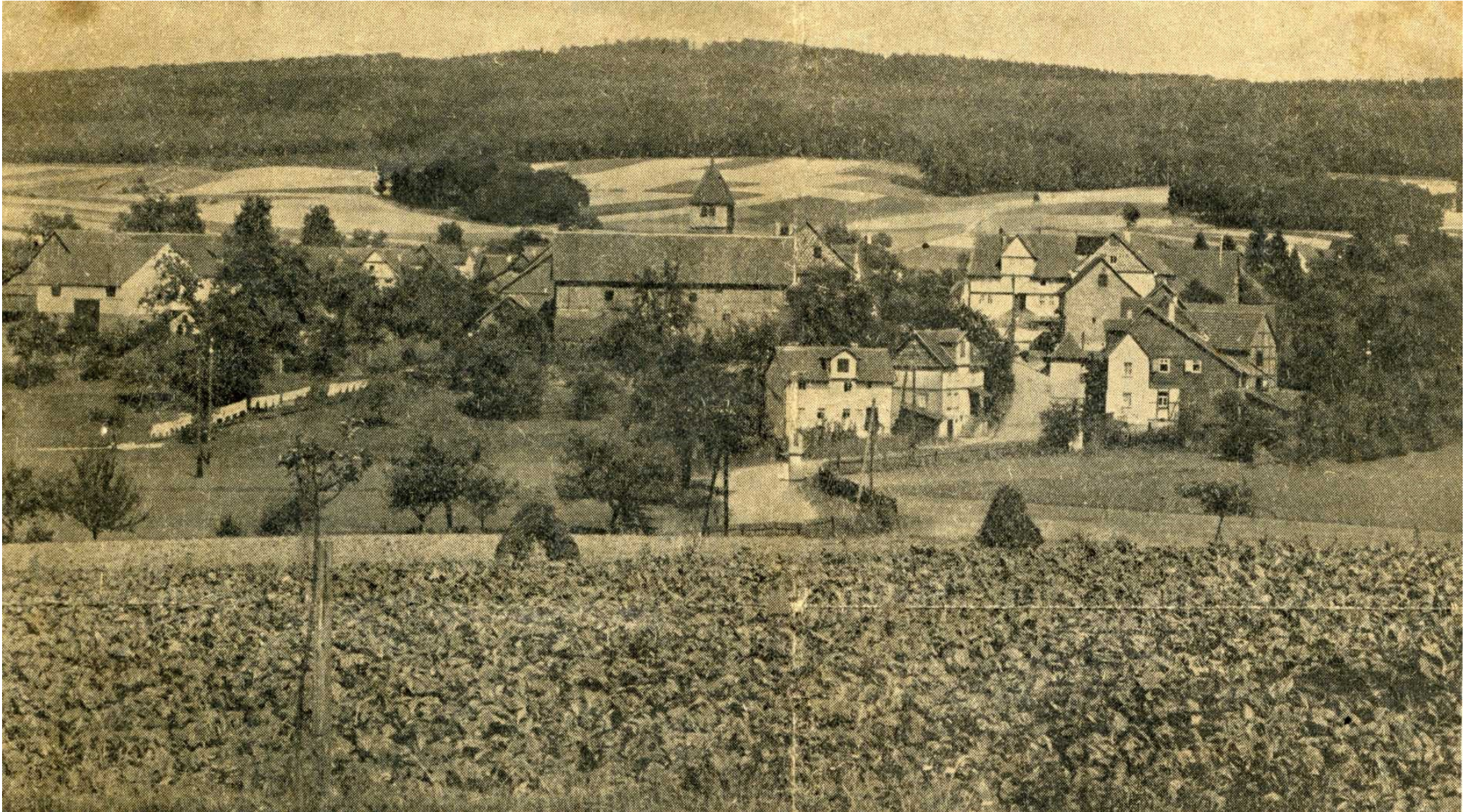


## Dorfeingang von Wollrode 1942



Heffendorf (Vor der Söhre)

*Das Foto ist in Griechenland gefunden*

**Diese Aufnahme ist von Karl Dittmar (Vater von Renate Weinreich) 1942 in einer Zeitung in Griechenland gefunden worden.**

**dies hab ich h.(ier) in Griechenland gefunden**



# Inschrift und Bausteine an Wollröder Gebäuden



Baustein am Wohnhaus Sinning - 1802



Baustein am Pfarrhaus - 1802



Baustein an der Scheune Scheuch - 1663



Baustein am Wohnhaus Keßler - 1892



Baustein am Wohnhaus Scheuch - 1878



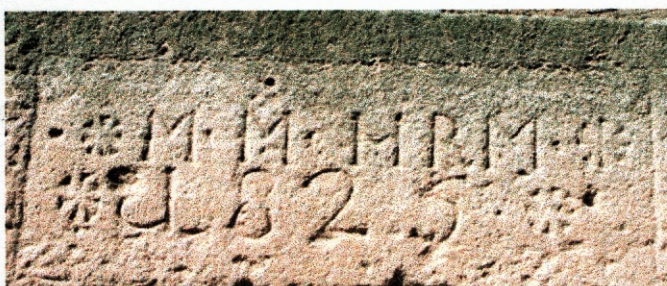
Baustein an der Scheune Scheuch - 1868



Baustein am alten Wohnhaus Friedrich - 1885



Inschrift am Haus Ellenberg



Baustein an der Scheune Scheuch - 1826



Baustein an der Scheune Proll / Schmidt - 1877



# Ansichten Wollrode von Süden



*Grüß aus Wollrode n. d. Höhe b. Kassel*



Wollrode.

# Wollrode im Jahre 1974



**Blick  
auf  
den  
Sonnenhang**

**Dorfansicht  
von  
Südwesten**



**Die  
Gesamtschule  
Wollrode - Albshausen  
heute  
Schornsteinfegerschule**

**Die Bachstrasse**

