



Unsere Angelgewässer



Vereinseigener Teich Edemünde - Grifta
ca. 6.000 qm Wasserfläche
12.568 qm Gesamtgrundstück

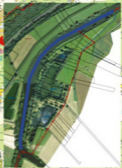
Pachtgewässer:
Teich in Edemünde - Grifta
ca. 10.000 qm Wasserfläche
17.647 qm Gesamtgrundstück
Pachtbeginn: 1.1.2010



Fulda im Bereich Guxhagen
zwischen Überfahrt Büchenweira - Ellenberg
bis Mühlenwehr Breitenau
2,1 km Länge, ca. 8,4 ha Wasser
Pachtbeginn: 1.4.1938



Fulda im Bereich Edemünde - Grifta
zwischen Edermündung und Horbachgraben
0,8 km Länge, ca. 3,6 ha Wasser
Pachtbeginn: 1.4.1938



Fulda im Bereich Morschen
zwischen Mühlenwehr und der Gemarkungs-
grenze Neumorschen/Binsförth
1,8 km Länge, ca. 3,9 ha Wasser
Pachtbeginn: 1.1.1967

