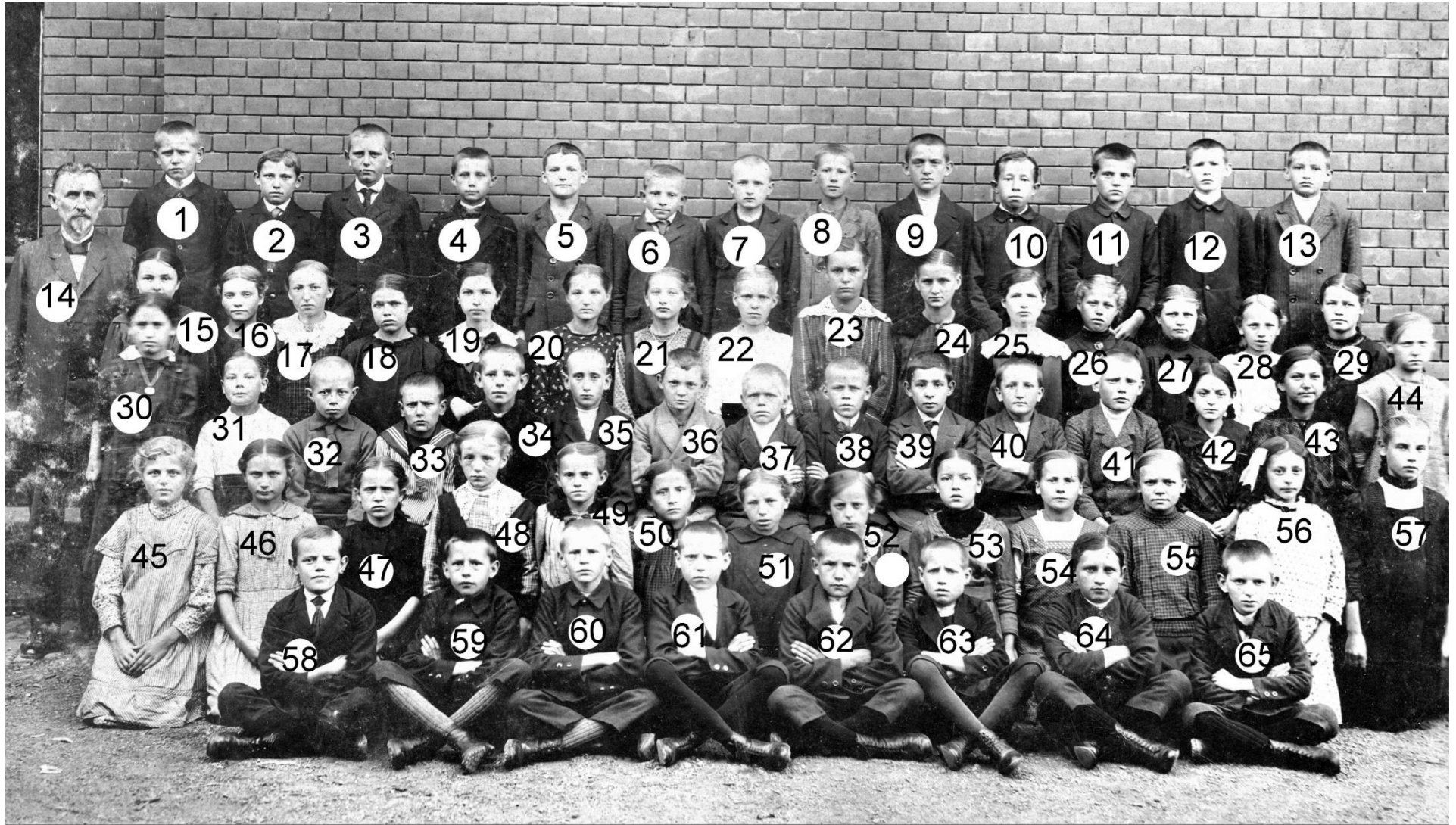
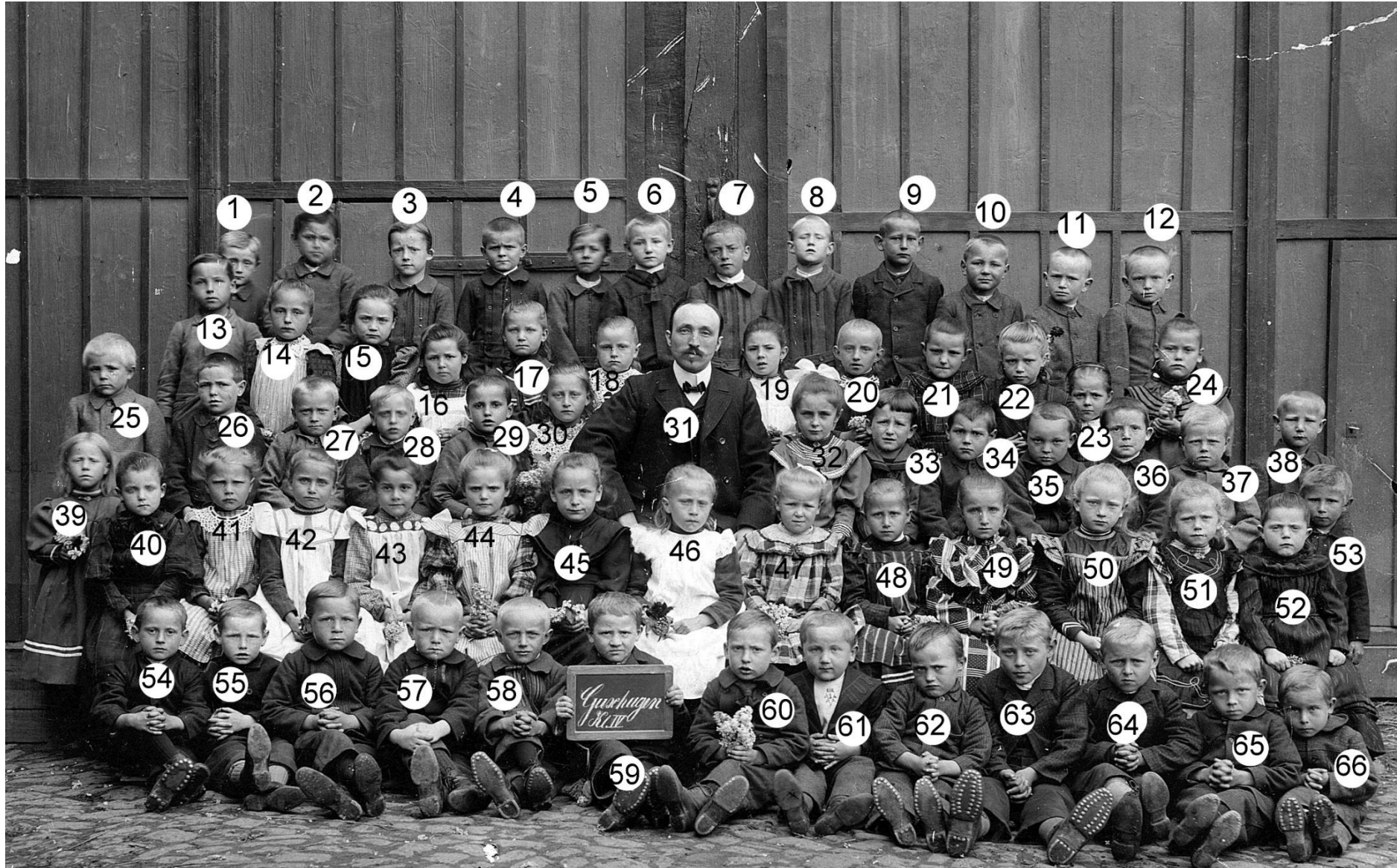


Schulbild 1900



Die erste Schulklasse Guxhagen 1907 mit den Jahrgängen 1900 und 1901



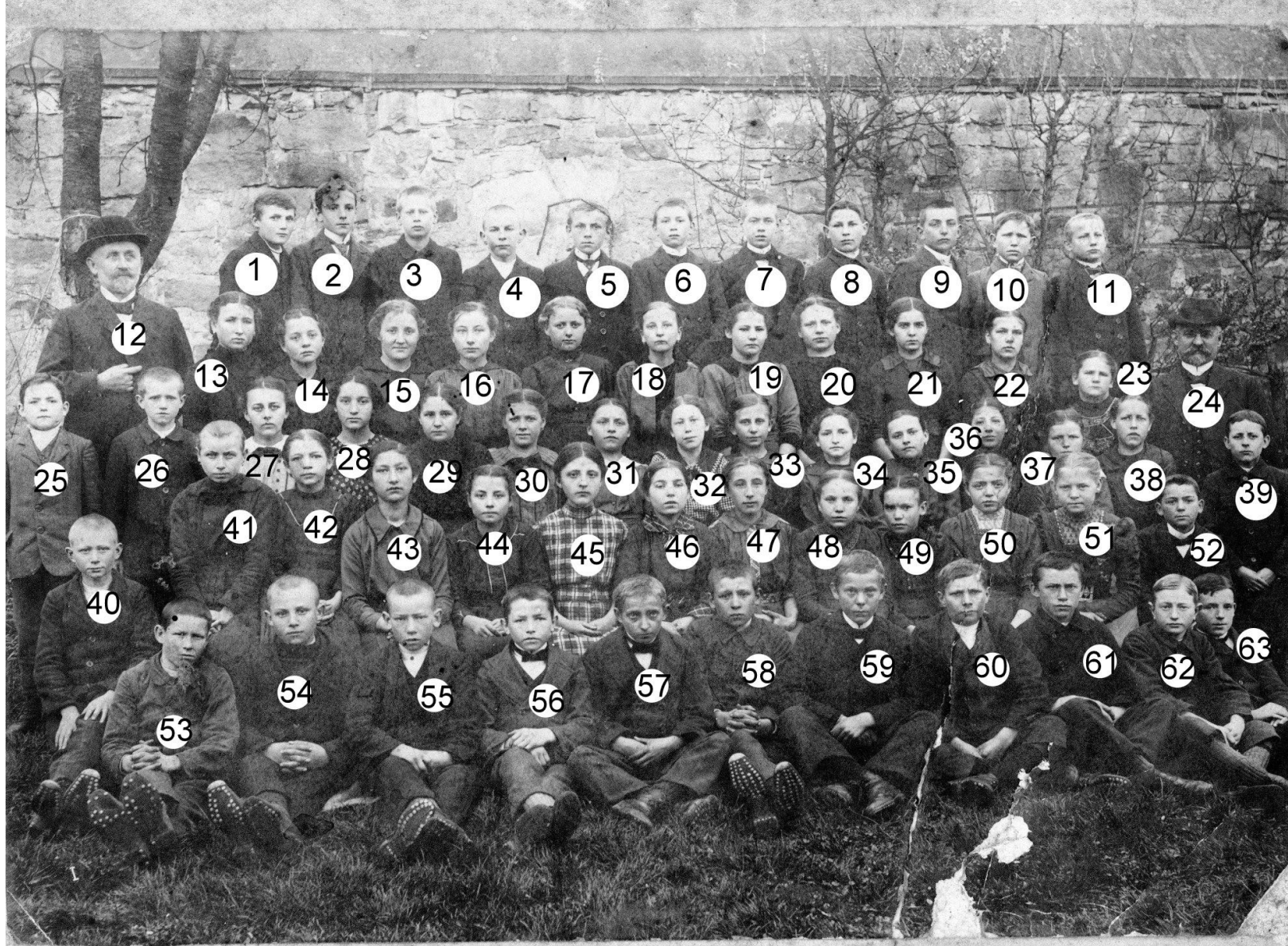
Nr.3 Konrad Fromm,4 Daniel Köbberling,5 Wilhelm Heinemann, 6 Richard Riedemann, 9 Heinrich Hartung, 11+12 Zwillinge Nägel, 15 Bätzing, 16 Allmeroth, 21 Rudewig, 28 Heinze, 31 Lehrer Georg Schmidt, 32 Marie Köbberling geb. Schmidt, 35 Andreas Günther, 37 Asthalter, 40 Höhle, 42 Krug (Mutter von Ännchen Oetzel) , 44 Martin, 45 Trinchen Umbach, 46 Elise Sinning, 47 Gerlach geb. Nägel, 50 Marie Weinreich geb. Meister, 56 Heinrich Krug (Vater von Backstein), 58 Heinze, 59 Martin Kilian, 61 Heinrich Bernhardt, 62 Heinrich Döring, 63 Salzmann, 66 Schäfer.

Die erste Schulklasse Guxhagen 1907 mit den Jahrgängen 1900 und 1901

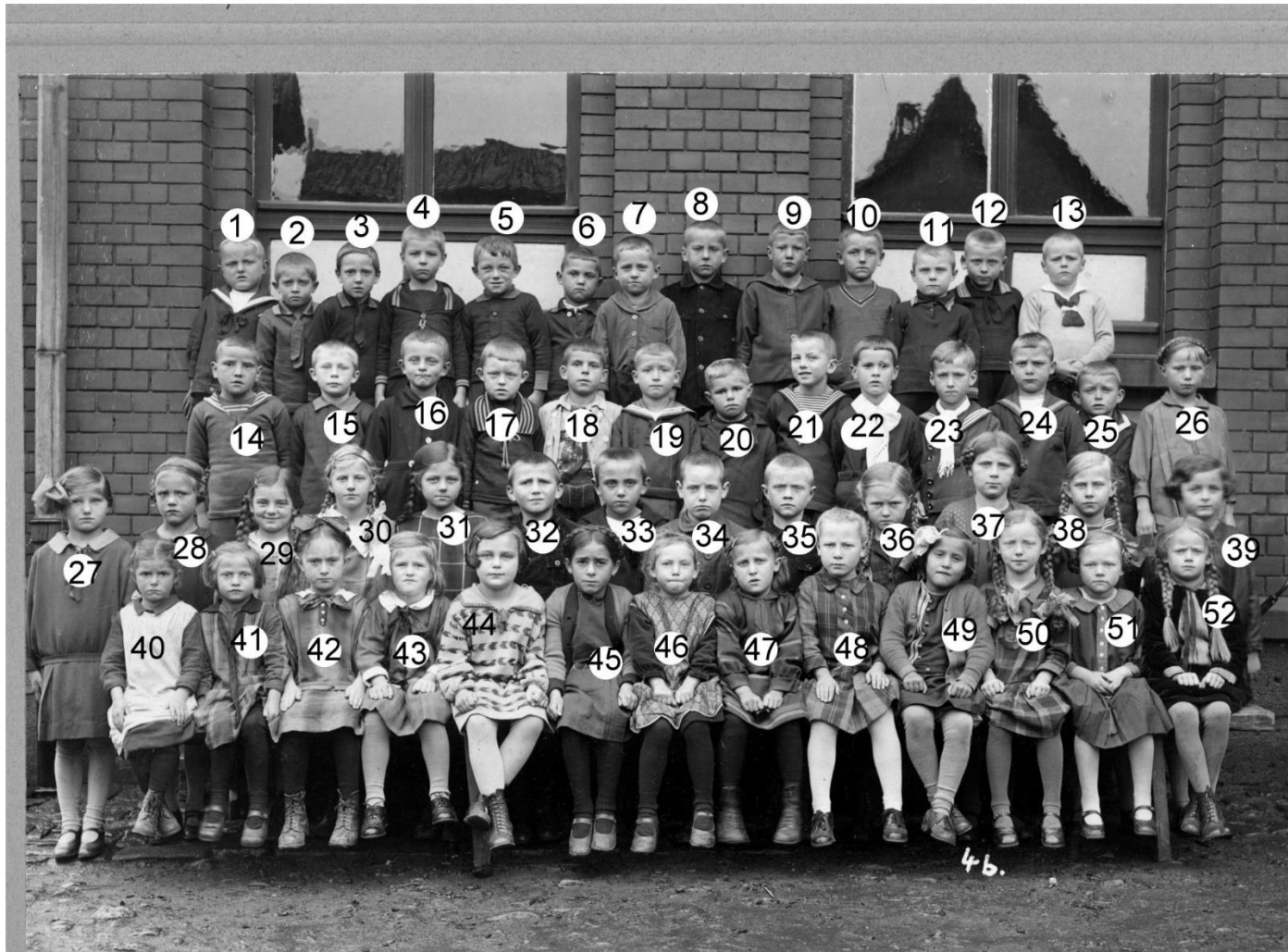


1. Reihe von links: 3. Heinrich Krug (Vater Backstein), 5. Heinze, 6. Martin Kilian, 8. Heinrich Bernhardt, 9. Heinrich Döring, 10. Salzmann, 13. Schäfer
2. Reihe: 2. Höhle, 4. Krug, 6. Martin, 7. Trinchen Umbach, 8. Elise Sinning, 9. Nägel, 12. Marie Meister
3. Reihe: 4. Heinze, 7. Lehrer Georg Schmidt, 8. Marie Schmidt, 11. Andreas Günther, 13. Asthalter
4. Reihe: 3. Bätzing, 4. Allmeroth, 9. Rudewig
5. Reihe: 3. Konrad Fromm, 4. Daniel Köbberling, 5. Wilhelm Heinemann, 6. Richard Riedemann, 9. Hartung, 11.+12. Nägel (Zwillinge)

Schulklasse 1918



Die zweite Schulklasse Guxhagen 1927/28



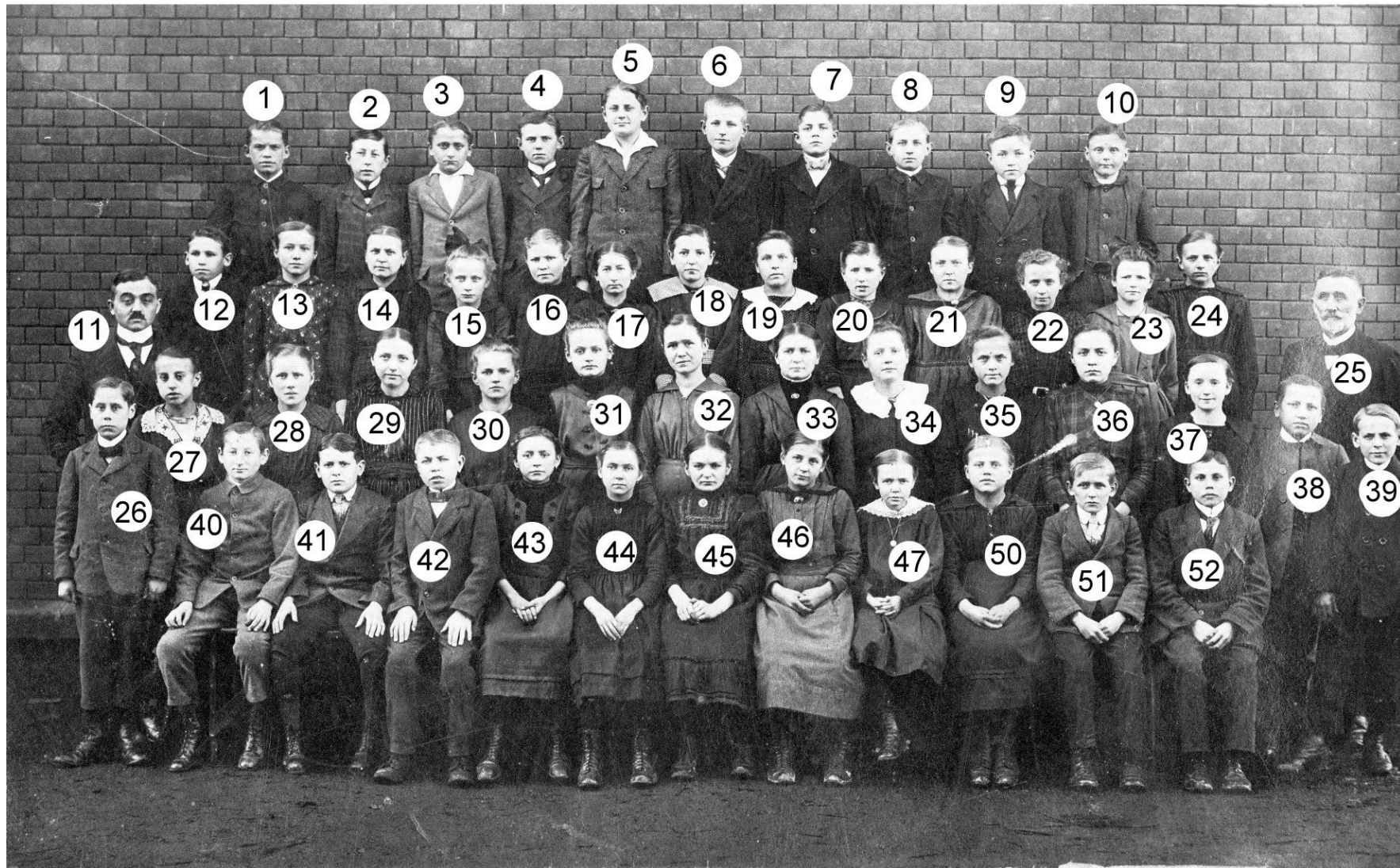
Nr. 2 Heinrich Stückrath, 4 Ludwig Kraft, 14 Georg Bätzing, 18 Engelhard Brostmeyer, 20 Fritz Döll, 22 Ewald Kruhm, 27 Trinchen Raimann, 29 Fehr geb. Kramm, 31 Maria Kraft, 38 Martha Vogelsberg, 40 Marie Oberbeck geb. Döll, 41 Katharina Raimann, 42 Leni Bohlender, 43 Thielmann geb. Weinreich, 44 Hasenauer, 48 Martha Stückrath, 49 Elisabeth Beetz geb. Mund, 50 Elisabeth Heinemann, 51 Emmy Homburg, 52 Elli Klein geb. Kilian

Die zweite Schulklasse Guxhagen 1927/28



von oben 1. Reihe: 2. Heinrich Stückrath, 4. Ludwig Kraft,
2. Reihe: 1. Georg Bätzing, 5. Engelhard Brostmeyer, 7. Fritz Döll, 9. Ewald Kruhm,
3. Reihe : 3. Fehr geb. Kramm, 5. Maria Kraft, 12. Martha Vogelsberg, :
sitzend von links 4. Reihe: 1. Marie Oberbeck geb. Döll, 2. Katharina Reimann, 3. Leni Bohlender, 4. Thilemann geb. Weinmeister, 5. Hasenauer,
9. Martha Stückrath, 10. Elisabeth Beetz geb. Mund 11. Elisabeth Heinemann, 12. Emmy Homburg, 13. Elli Klein geb. Kilian,

Schulklasse 1935



Nr. 17 Katharina Hartung geb. Bätzing Büchenwerra, 25 Pfarrer Hollstein

1935





Nr. 1 Georg Führer, 3 Liesel Gerlach geb. Rudewig, 4 Elisabeth Weinmeister geb. Pfeifer, 5 Johanna Kraft geb. Thüre, 7 Anni Rudewig geb. Salzmann, 8 Dina geb. Gerlach, 9 Anna Bettenhäuser, 14 Werner Heise

1937

