

Bebilderte  
BROSCHURE  
UEBER  
ENTSTEHUNG  
UND  
WERDEGANG

des

KLOSTERS "BREITENAU"

1113 - 1989/1990

(K)

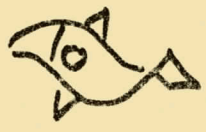
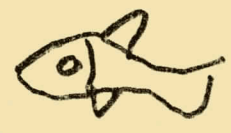
1113

STIFTUNG DES BENEDIKTINER  
KLOSTERS DURCH

WERNER V. GRUENINGEN

in der breiten Aue  
zwischen EDER und FULDA

ERRICHTUNG IM ROMANISCHEN  
BAUSTIL



1502 - 1508

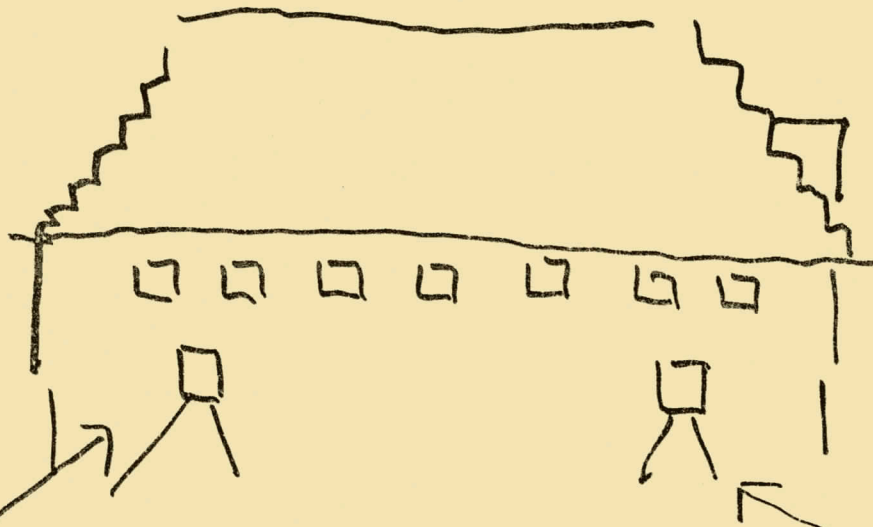
UMBAU DES OSTTEILS DER  
KIRCHE IM GOTISCHEN BAUSTIL

1527

AUFHEBUNG DES KLOSTERS  
IM ZUGE DER REFORMATION

UMBAU ZU FRUCHTSPEICHER

ZEHNT - SCHEUNE (10% WÜRDEN AN  
KLOSTER GEGEBEN)



(4

HEUTE: 1989

SOZIALZENTRUM UND HITLER-K2  
AUSSTELLUNG

1602

4

AUSBAU DER KLOSTERGEBÄUDE  
zu einem landgräflichen  
LUSTSCHLOSS



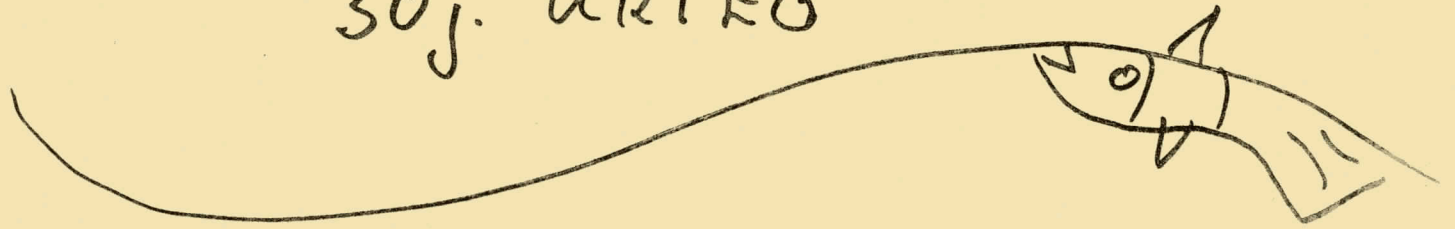
(4)

1626 - 1640

ZERSTÖRUNGEN

im

30j. KRIEG



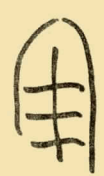
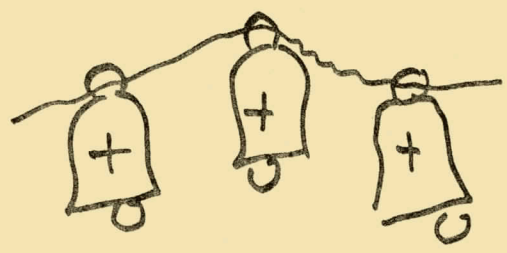
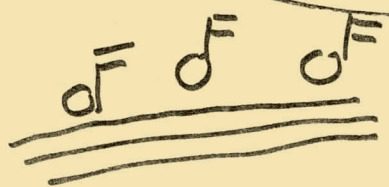


1844

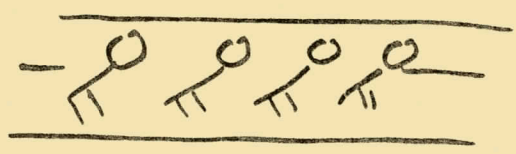
# WIEDER-EINRICHTUNG DER KLOSTER-KIRCHE FÜR DEN GOTTES-DIENST



„LOB GOTT GETROST MIT SINGEN“



Gelobt sei GOTT



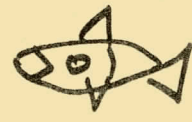
ICH WILL GOTT LOBEN  
HIER AUF ERD'  
SOLANG' ICH LEBEN WERD



CH

1874 - 1900

# UMBÄU DER KIRCHE UND ERRICHTUNG DES NEU-ROMANISCHEN KIRCHTÜRMS



1898

↓  
Glocken-  
Turm-Weihe



WESTSEITE  
"DREI-GLOCKENTURM"

"FEST GEMAUERT IN DER ERDE,  
STEHT DIE FORM AUS LEHM

GEBRANNT

HEUTE MUSS DIE GLOCKE WERDEN  
FRISCH GEESENEN: SEIT ZUR HAND

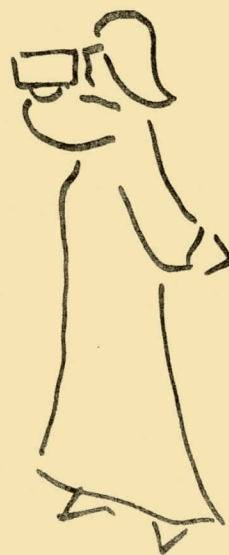
1874-1900

# EINRICHTUNG EINER KORREKTIONS- UND LANDES-ARMEN-ANSTALT

durch den preussischen

BEZIRKS-KOMMUNAL-VERBAND

HESSEN-PRÜSSEN



LOB- PREIS- ANBETUNG

NOTLEIDENDE NAHREN

DANKET GOTT + CHRISTUS + MITMENSCHEN

FÜR HILFE + NEHMEN + GEBEN (H



1933-34

EINRICHTUNG EINES  
"HITLER-REICH"

KZ-LAGERS  
für polit. Haeftlinge

Zusattierung von 470 Gegnern  
des NATIONAL-SOZIALISMUS



pol. Gefangenen Zelle  
und Dunkel-Kammern  
i. d. KIRCHE "BREITENAU"

(4)

1940

ARBEITS - ERRICHTUNGS LAGER  
FÜR DEUTSCHE UND AUSLÄNDISCHE  
'ZWANGS - ARBEITER'  
aus RÜSTUNGS - INDUSTRIE  
UND LANDWIRTSCHAFT

→ zugleich

'KZ' - SAMMEL - LAGER  
für die Deportation in ein 'KZ'



Industrie  
Landwirtschaft  
Deportation

(K)

1944

AUSWEICHSTELLE DER Gestapo  
Kassel

1945

ERMORDUNG VON 28 Gefangenen  
inweit, BREITENAU  
durch die Gestapo-SS - KASSEL  
am FÜLDA-BERG  
= ELLENBERGER  
FÜßWEG

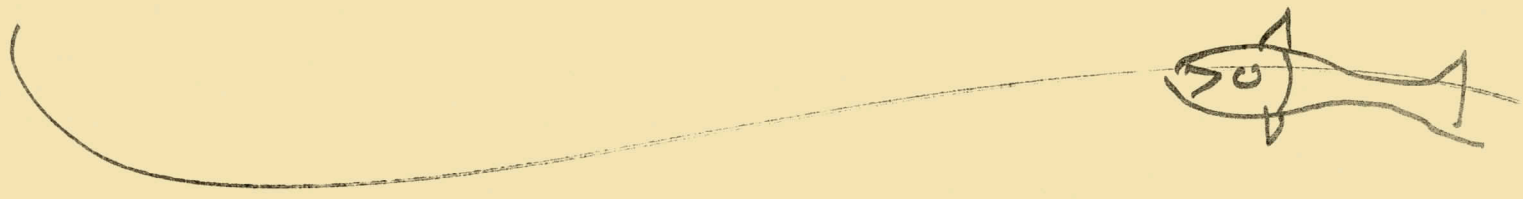


1949

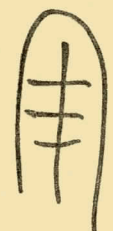
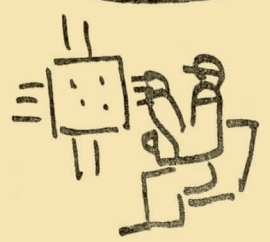
FÜERSORGEHEIM  
'FÜLDA-TAL'

1952-73

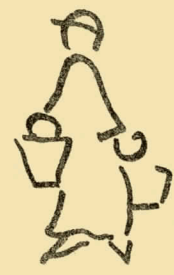
Mädchen - Erziehungsheim  
'Jugend-Heim'  
FÜLDA-TAL



HEIM



und  
FELD-ARBEIT



(4



13  
AB 1974)

AÜSSENSTELLE DER  
PSYCH. KRANKEN HÄUSER  
'HAİNA' + 'MERXHAUSEN'

1984)

ERRİCHTUNG DER HITLER  
KZ

GEDENKSTÄTTE  
= BREİTE NAÜ"

---

PKH = SUCHT KRANKE  
PSYCH. " "  
HEIMATLOSE  
+ SOZIAL - HILFE BEDÜRFTIGE

=> HEİM UND GARTEN - ARBEİT  
(BEWEGUNGS - THERAPIEN)  
etc



(K

