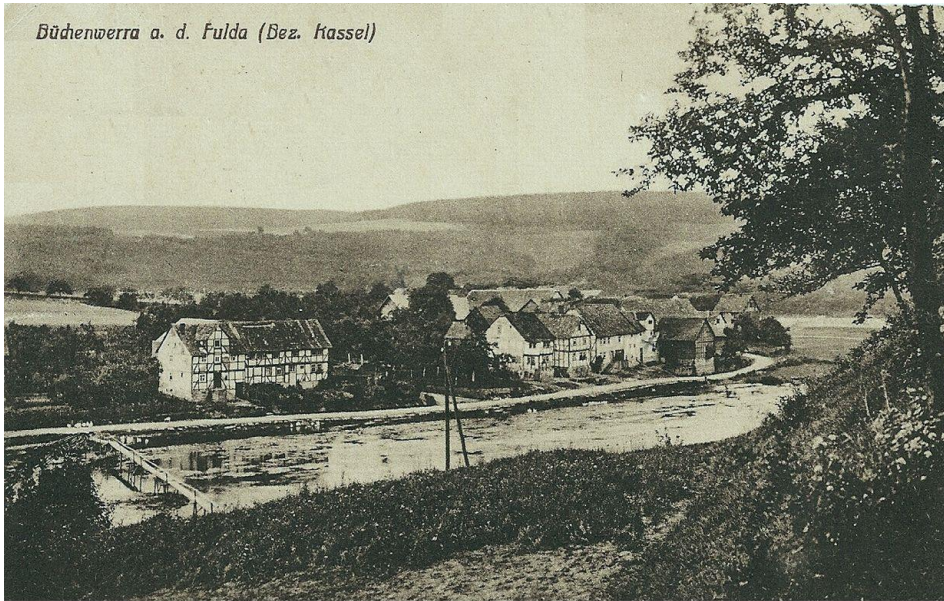


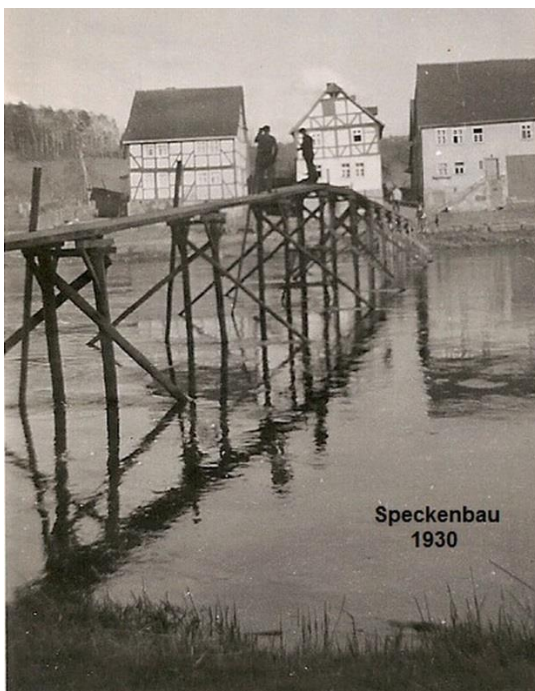
Specke in Büchenwerra



Postkarte ca.1916



ca.1935



Speckenbau
1930

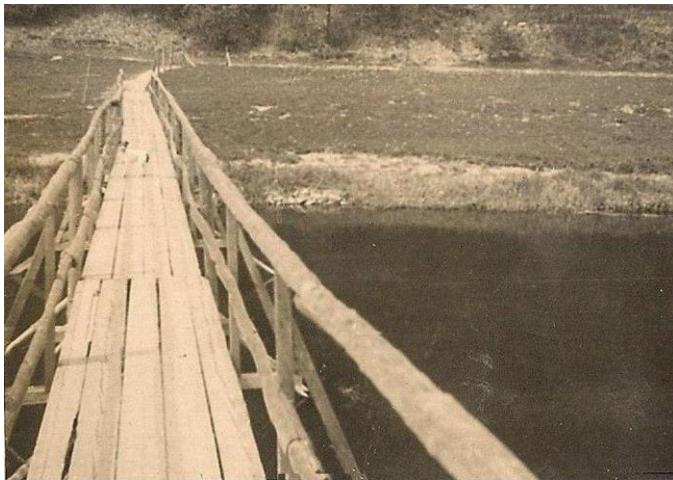


Speckenbau 1930

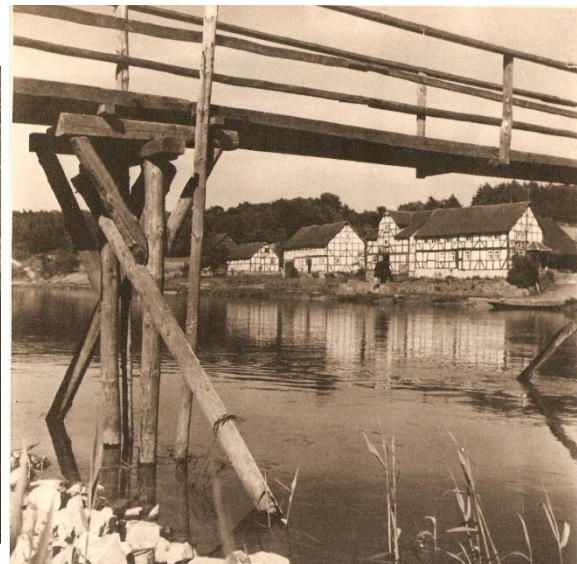
Die Brückenbauer mussten schwindelfrei sein



Johannes Jäger



Auf der Specke steht ein Hund!



Das waren wahre Baumeister



Hochzeitsgesellschaft 1936
Martha & Ernst Kelterborn Fußweg von der Klosterkirche Guxhagen nach Büchenwerra



Adam Hartung mit seinem Kuhgespann!



Halbgeschwister Günter & Ulla Hartung (verh. Löber)

ca. 1958



„ZUR FISCHERSTUBE“

H. EBERT-BÜCHENWERRA · Ruf Guxhagen 266